

Oman  
luontoista  
elämää.

RAADELMANRANTA



**AURA**  
RAKENNUS



# AINUTLAATUINEN SIJAINTI ARVOKAS HISTORIA.

**Kaarinan  
upealle  
Raadelman-  
rannalle valmistuu  
harmonisen  
kauniita rivi-  
ja paritaloja  
merellisyyttä ja  
omaa rauhaa  
arvostaville.**

## *Arkkitehdin ajatuksia*

Suunnittelun lähtöajatus on ollut täydentää alueen kulttuurimaisemaa modernilla lisällä, ajattomalla arkkitehtuurilla. Suuret lasipinnat ottavat kaiken irti paikan merkittävimmästä arvosta, avarasta merinäköalasta. Asunnot ovat väljästi mitoitettuja avoimen pohjaratkaisun periaatteiden mukaan. Korkeista sisäänkäyntiauloista avautuu läpitalon näkymiä maantason oleskelutilojen kautta suoraan Piikkiönlahdelle. Ylelliset pesu- ja saunatilat sekä suurin osa makuutiloista sijoittuu toiseen kerrokseen. Saunojat nauttivat samoista huikeista näköaloista.

Esteettömät suuret terassit ja parvekkeet sekä etelään avautuvat vehreät asuntopihat luovat puitteet monipuoliselle ulko-oleskelulle. Pienimittakaavaisten selkeälinjaisten talojen lämminsävyinen ulkoväriytyy tukee alueen luonnonläheistä tunnelmaa.

Renni Haroma ja Antti Rinne,  
**Arkkitehtitoimisto  
Haroma & Partners Oy**



Hävainekuvat ovat taiteilijan näkemys kodista.



Havainnekuvat ovat taitelijan näkemys kodista.

## Hyvä sijainti Turun vieressä.

Raadelmanranta sijaitsee Kaarinassa, alle 15 kilometriä Turun keskustasta. Sijainti on erinomainen myös Turun ja Helsingin väliä työkseen kulkevalle, sillä liittymä moottoritiele on vain muutaman sadan metrin päässä.

## Meren ja luonnon äärellä.

Kaunis luonto ja meren läsnäolo tekevät Raadelmanrannasta tyyntyttävän keitaan. Veneilijälle se on unelmakohde, sillä vieressä on veneranta ja suora yhteys saaristoon.

## Alue, jolla on juuret.

Raadelman kartano on taustaltaan keskiaikainen katolisen kirkon tila. Kartanoalueen läpi kulkee Kuninkaantien historiallinen reitti Turusta Viipuriin.

Raadelman kartanossa on yöpynyt esimerkiksi Venäjän keisari Aleksanteri I vieraillessaan Suomessa Porvoon valtiopäivien avajaisten myötä vuonna 1809.

## Hyvää arkea neljänä eri vuodenaikana.

Rauhoittava ja turvallinen ympäristö tarjoaa miljöön toimivalle arjelle niin pariskunnille kuin lapsiperheillekin. Raadelmanrannassa koulu ja päiväkotit ovat sopivan lähellä. Lähettyvillä ovat myös Kaarinan keskustan palvelut ja Skanssin kauppakeskus.



Havainnekuvat ovat taitelijan näkemys kodista.

**Raadelmanrannassa voit keskittyä huolettomaan elämiseen, jossa arjessa on tilaa hengittää. Vapaa-aikaa rikastavat esimerkiksi tenniskenttä ja huikeat lähimetsät.**



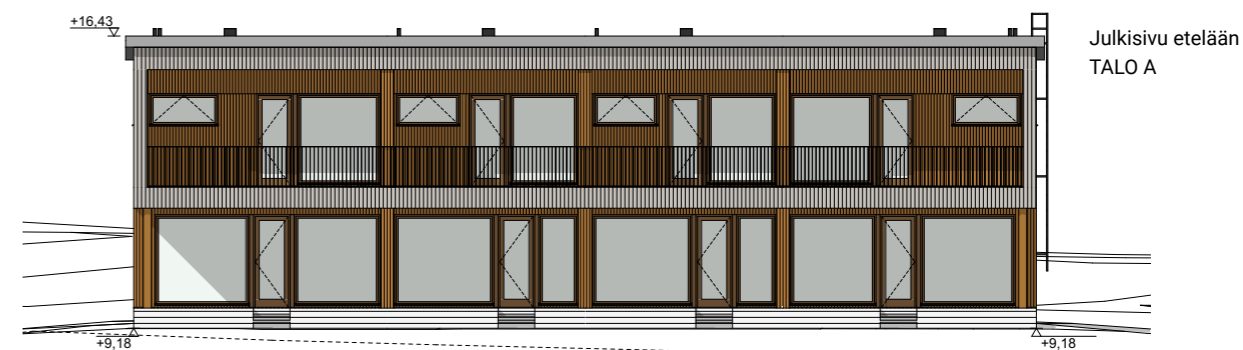
## Vastuullista ja laadukasta rakentamista.

*Raadelmanrannan rakennuttaja Aura Rakennus on turkulainen rakennusyhtiö, jonka kaikkea toimintaa ohjaa vastuullisuusajattelu.*

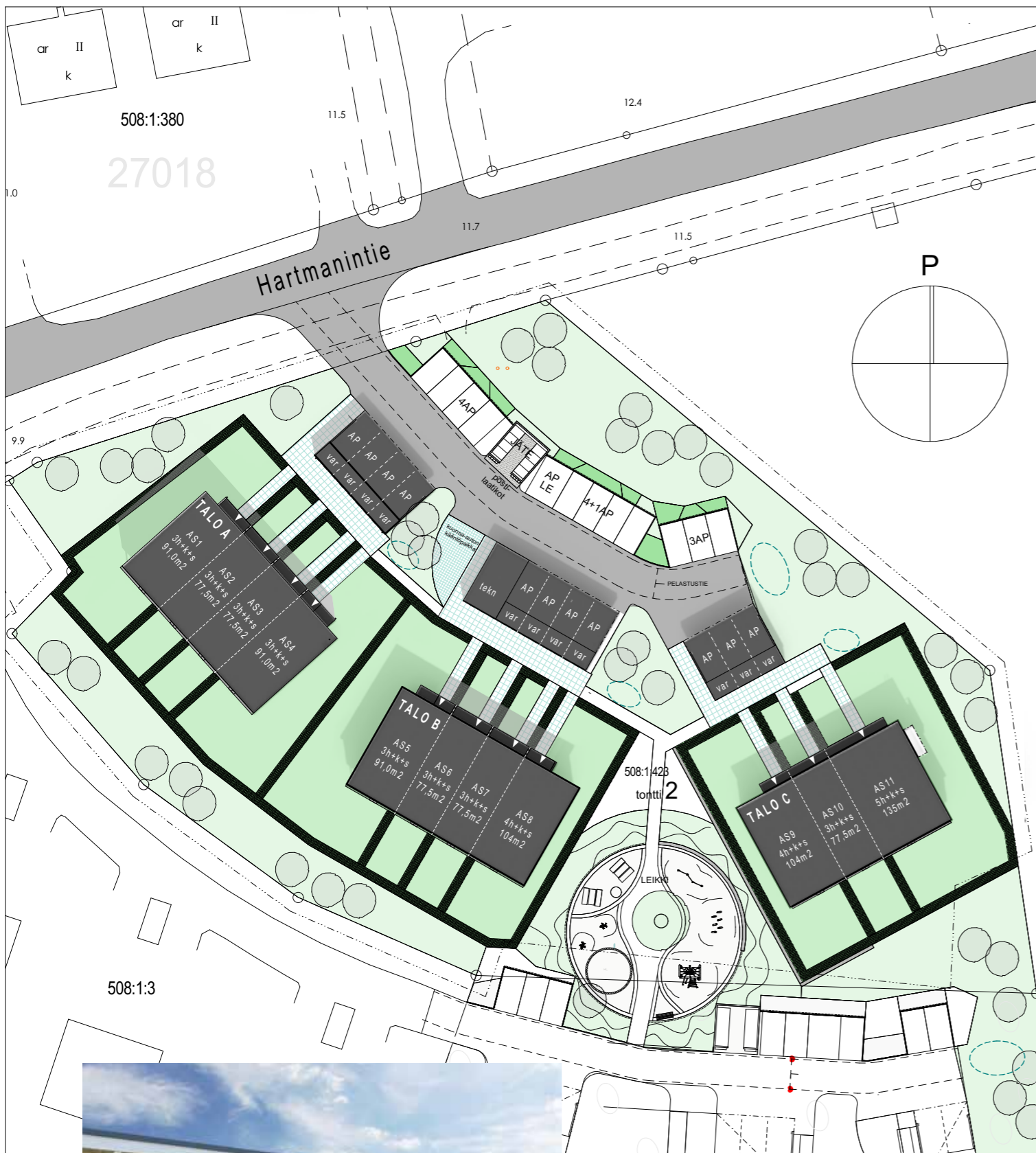
*Meille on tärkeää, että rakentamamme asunnot ja kiinteistöt ovat energiataloudellisia, tilaratkaisultaan toimivia ja arkkitehtuuriltaan hyvin aikaa kestäviä.*

## Tarjoamme 3 vuoden takuun

Osoituksena työmme korkeasta laadusta tarjoamme asuntokauppalaan mukaisen vuoden takuuajan sijaan kolmen vuoden takuun kaikille Aura Rakennuksen rakennuskohteille.



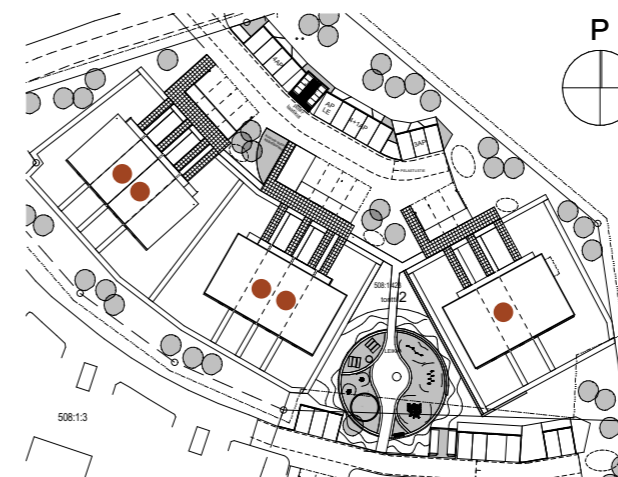
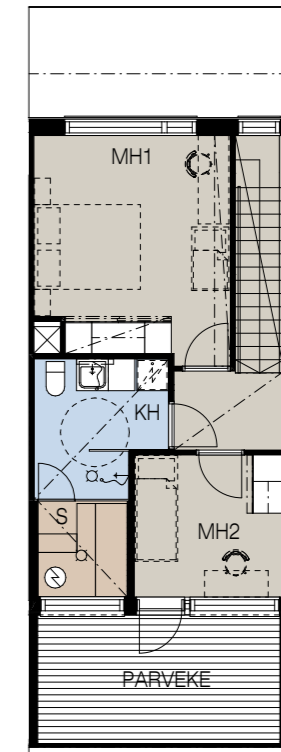
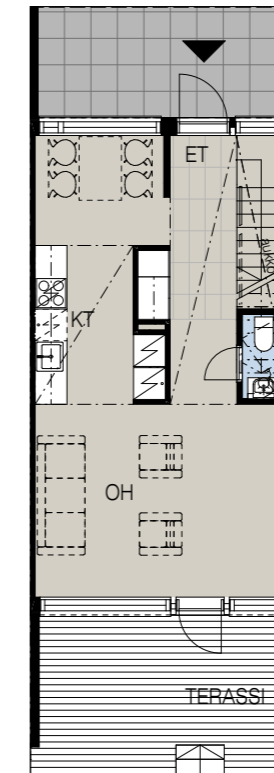
# as 2, 3, 6, 7 & 10



Havainnekuvat ovat taiteilijan näkemys kodista.

## Asemapiirros 1:600

**RAADELMANRANTA**

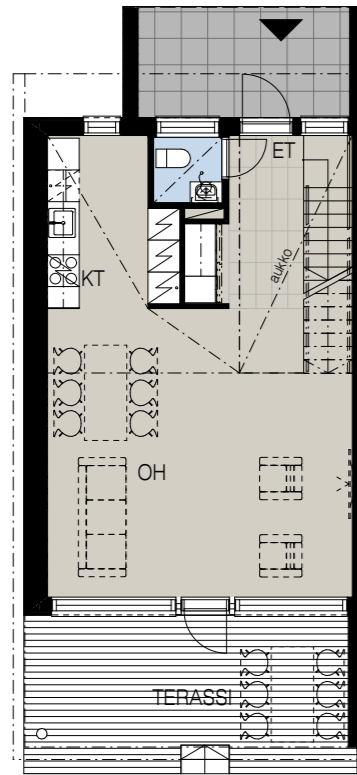


**3h+kt+s  
77,5 m<sup>2</sup>**

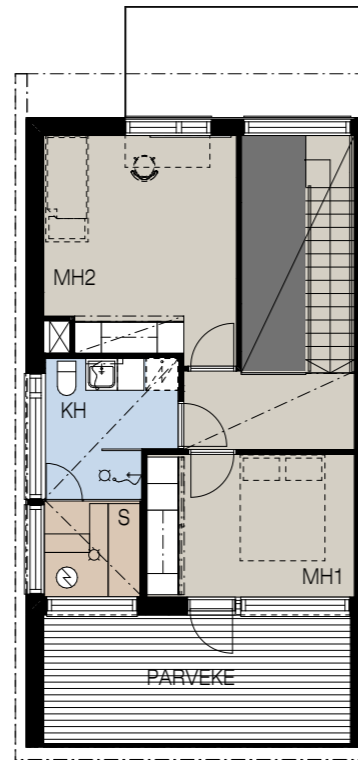
A as 2 ja as 3  
B as 6 ja 7  
C as 10

as 1

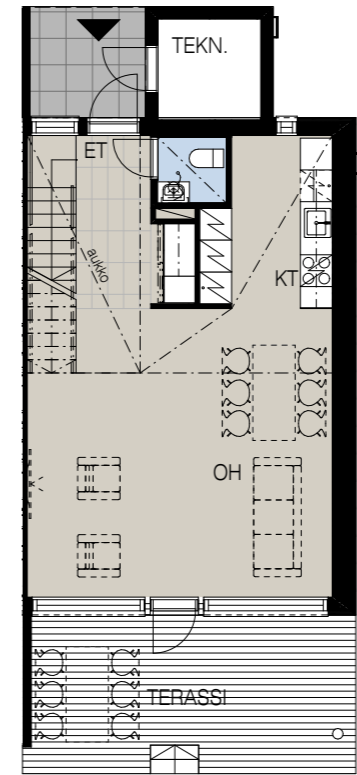
as 4 & as 5



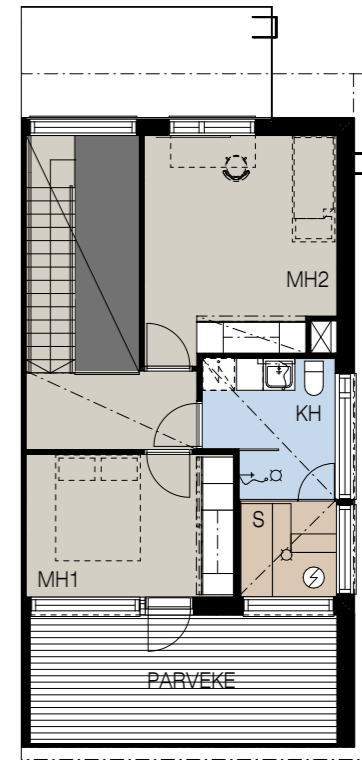
1. krs



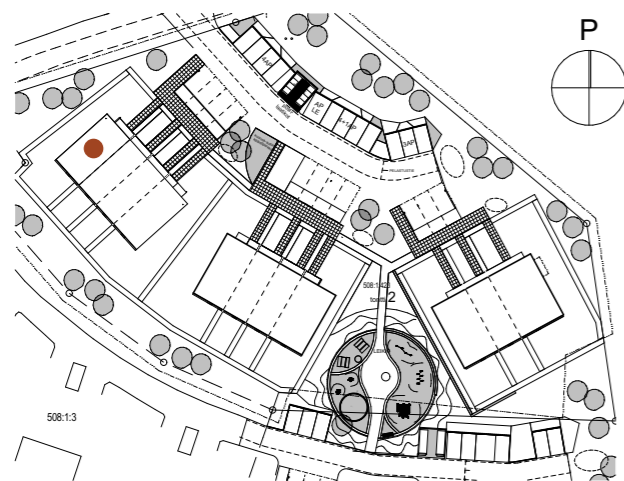
2. krs



1. krs

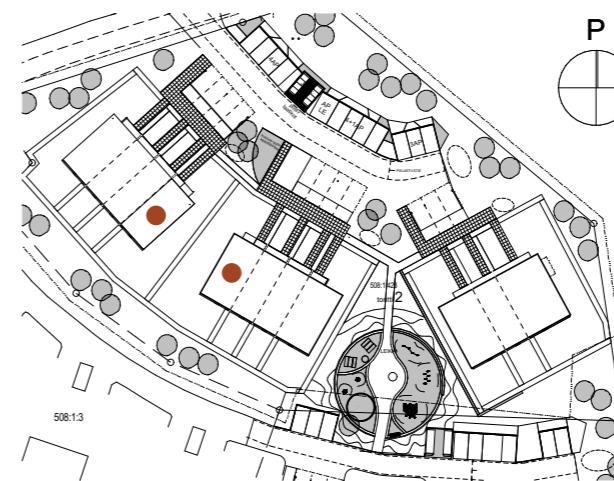


2. krs



3h+kt+s  
91,0 m<sup>2</sup>

A as 1

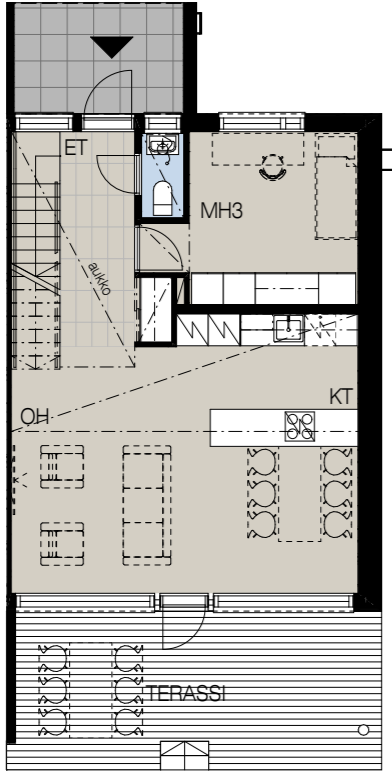


3h+kt+s  
91,0 m<sup>2</sup>

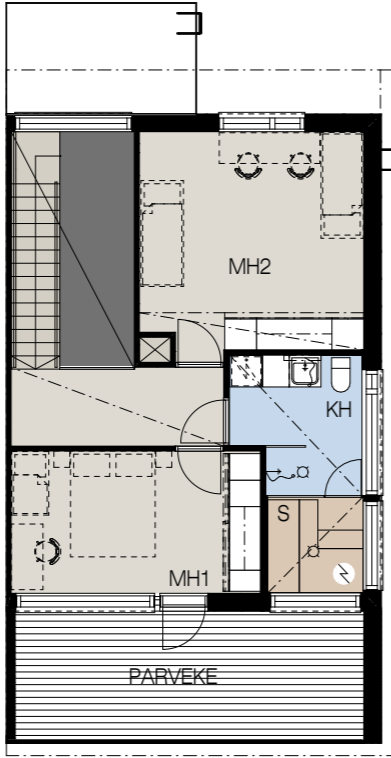
A as 4  
B as 5 (peilikuva)

# as 8 & as 9

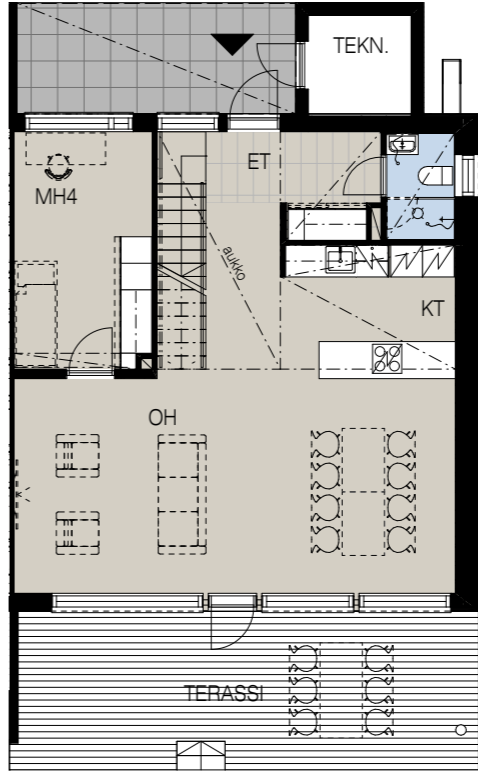
# as 11



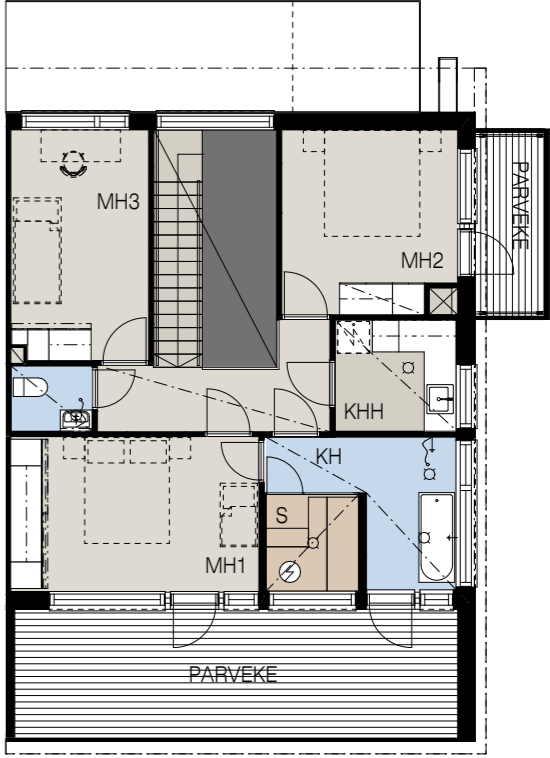
1. krs



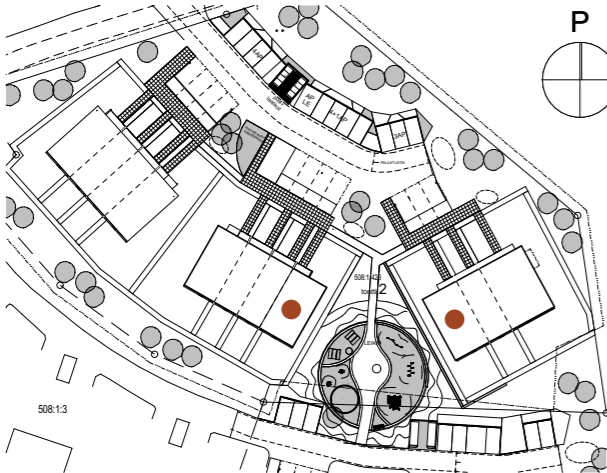
2. krs



1. krs

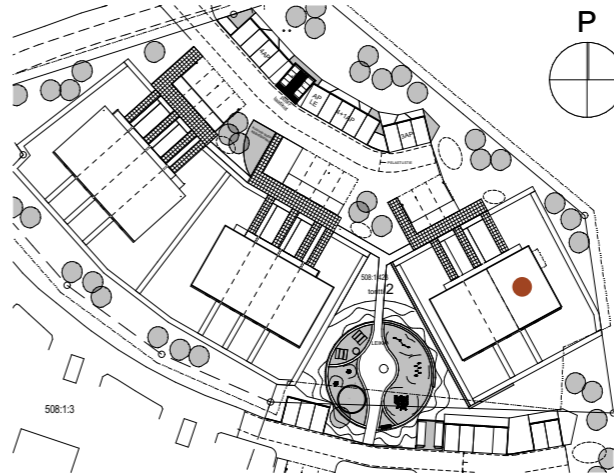


2. krs



**4h+kt+s**  
**104 m<sup>2</sup>**

B as 8  
C as 9 (peilikuva)



**5h+kt+s**  
**135 m<sup>2</sup>**

C as 11

OMA RAUHA.

**Raadelmassa  
arkikin tuntuu  
vapaa-ajalta.**

**AURA**  
RAKENNUS

VASTUULLISUUDEN RAKENTAJA