

Oman
luontoista
elämää.

RAADELMANRANTA

AURA
RAKENNUS



AINUTLAATUINEN SIJAINTI ARVOKAS HISTORIA.

**Kaarinan
upealle
Raadelman-
rannalle valmistuu
harmonisen
kauniita rivi-
ja paritaloja
merellisyyttä ja
omaa rauhaa
arvostaville.**

Arkkitehdin ajatuksia

Suunnittelun lähtöajatus on ollut täydentää alueen kulttuurimaisemaa modernilla lisällä, ajattomalla arkkitehtuurilla. Suuret lasipinnat ottavat kaiken irti paikan merkittävimmästä arvosta, avarasta merinäköalasta. Asunnot ovat väljästi mitoitettuja avoimen pohjaratkaisun periaatteiden mukaan. Korkeista sisäänkäyntiauloista avautuu läpitalon näkymiä maantason oleskelutilojen kautta suoraan Piikkiönlahdelle. Ylelliset pesu- ja saunatilat sekä suurin osa makuutiloista sijoittuu toiseen kerrokseen. Saunojat nauttivat samoista huikeista näköaloista.

Esteettömät suuret terassit ja parvekkeet sekä etelään avautuvat vehreät asuntopihat luovat puitteet monipuoliselle ulko-oleskelulle. Pienimittakaavaisten selkeälinjaisten talojen lämminsävyinen ulkoväritys tukee alueen luonnonläheistä tunnelmaa.

Renni Haroma ja Antti Rinne,
**Arkkitehtitoimisto
Haroma & Partners Oy**



Hävainekuvat ovat taiteilijan näkemys kodista.



Havainnekuvat ovat taiteilijan näkemys kodista.

Hyvä sijainti Turun vieressä.

Raadelmanranta sijaitsee Kaarinassa, alle 15 kilometriä Turun keskustasta. Sijainti on erinomainen myös Turun ja Helsingin väliä työkseen kulkevalle, sillä liittymä moottoritiele on vain muutaman sadan metrin päässä.

Meren ja luonnon äärellä.

Kaunis luonto ja meren läsnäolo tekevät Raadelmanrannasta tyyntä keitaan. Veneilijälle se on unelmakohde, sillä vieressä on veneranta ja suora yhteys saaristoon.

Alue, jolla on juuret.

Raadelman kartano on taustaltaan keskiaikainen katolisen kirkon tila. Kartanoalueen läpi kulkee Kuninkaantien historiallinen reitti Turusta Viipuriin.

Raadelman kartanossa on yöpynyt esimerkiksi Venäjän keisari Aleksanteri I vieraillessaan Suomessa Porvoon valtiopäivien avajaisten myötä vuonna 1809.

Hyvää arkea neljänä eri vuodenaikana.

Rauhoittava ja turvallinen ympäristö tarjoaa miljöön toimivalle arjelle niin pariskunnille kuin lapsiperheillekin. Raadelmanrannassa koulu ja päiväkotit ovat sopivan lähellä. Lähettyvillä ovat myös Kaarinan keskustan palvelut ja Skanssin kauppakeskus.



Raadelmanrannassa voit keskittyä huolettomaan elämiseen, jossa arjessa on tilaa hengittää. Vapaa-aikaa rikastavat esimerkiksi tenniskenttä ja huikeat lähimetsät.

RAADELMANRANTA

AS OY KAARINAN VENDA, HARTMANINTIE 13 b



Havainnekuvat ovat taitelijan näkemys kodista.



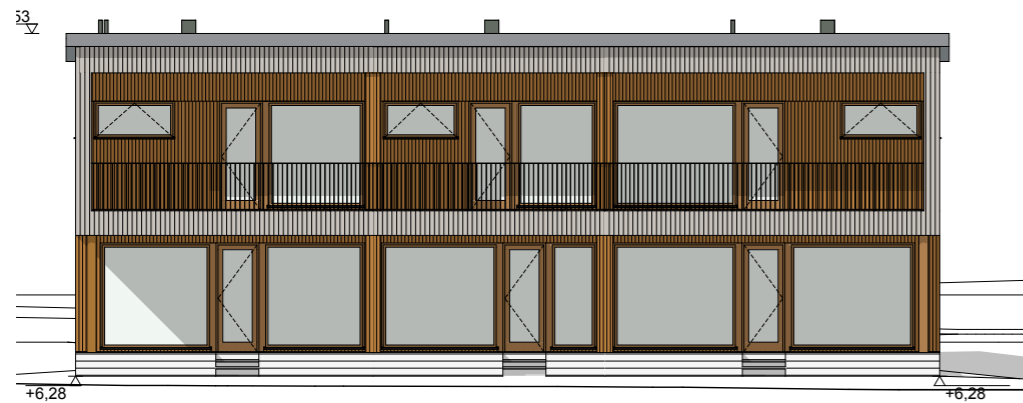
Vastuullista ja laadukasta rakentamista.

Raadelmanrannan rakennuttaja Aura Rakennus on turkulainen rakennusyhtiö, jonka kaikkea toimintaa ohjaa vastuullisuusajattelu.

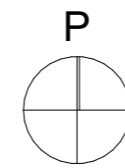
Meille on tärkeää, että rakentamamme asunnot ja kiinteistöt ovat energiataloudellisia, tilaratkaisultaan toimivia ja arkkitehtuuriltaan hyvin aikaa kestäviä.

Tarjoamme 3 vuoden takuun

Osoituksena työmme korkeasta laadusta tarjoamme asuntokauppalain mukaisen vuoden takuun sijaan kolmen vuoden takuun kaikille Aura Rakennuksen rakennuskohteille.



Julkisivu etelään
TALO A



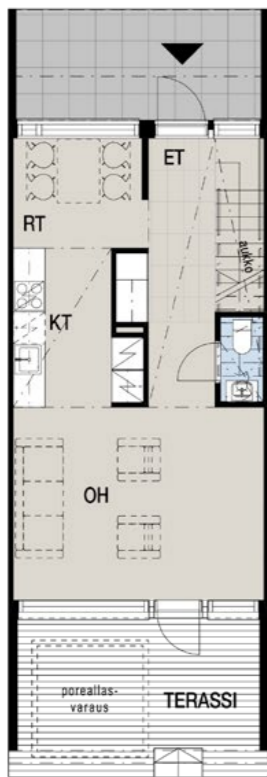
**Asemapiirros
1:600**



Havainnekuvat ovat taitelijan näkemys kodista.

as 2 & as 5

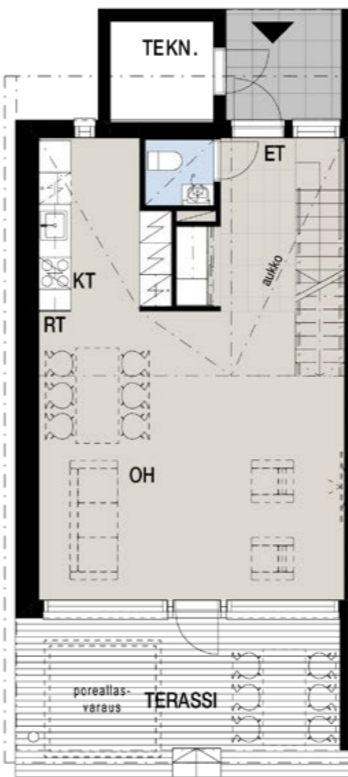
as 1



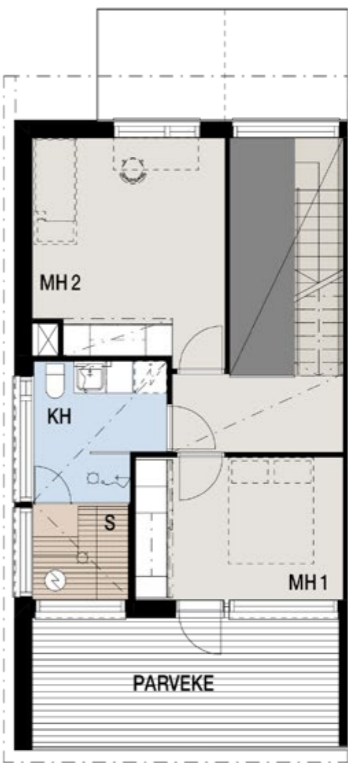
1. krs



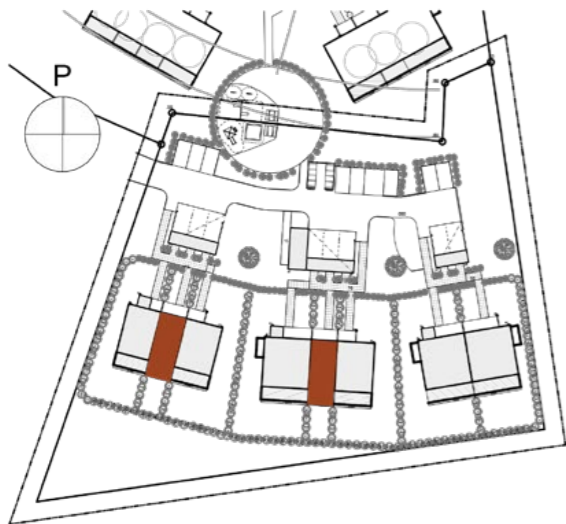
2. krs



1. krs

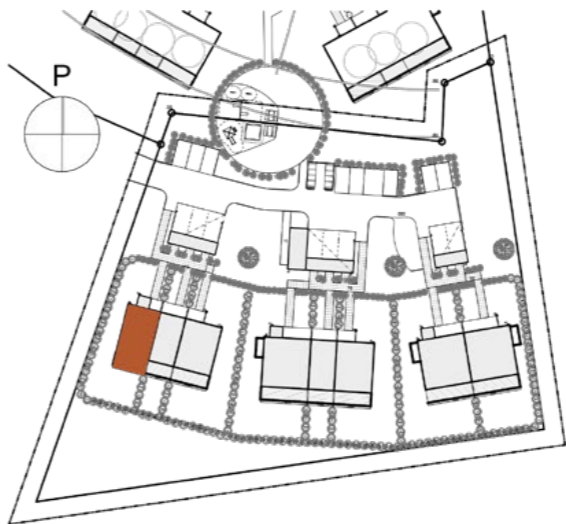


2. krs



3h+kt+s
77,5 m²

A as 2
 B as 5

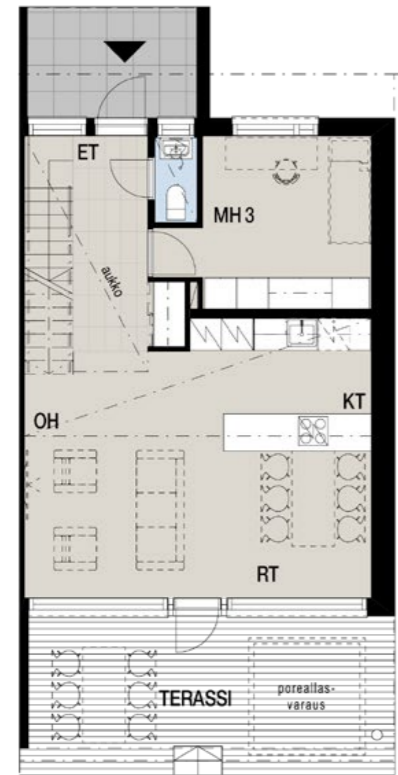


3h+kt+s
91,0 m²

A as 1

as 3 & as 6

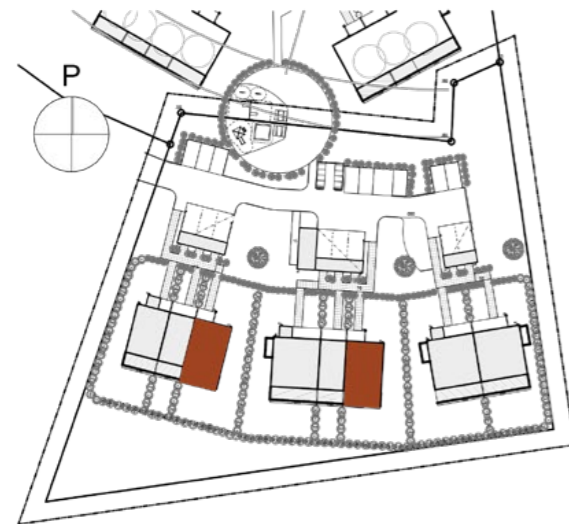
as 4, as 7 & as 8



1. krs



2. krs

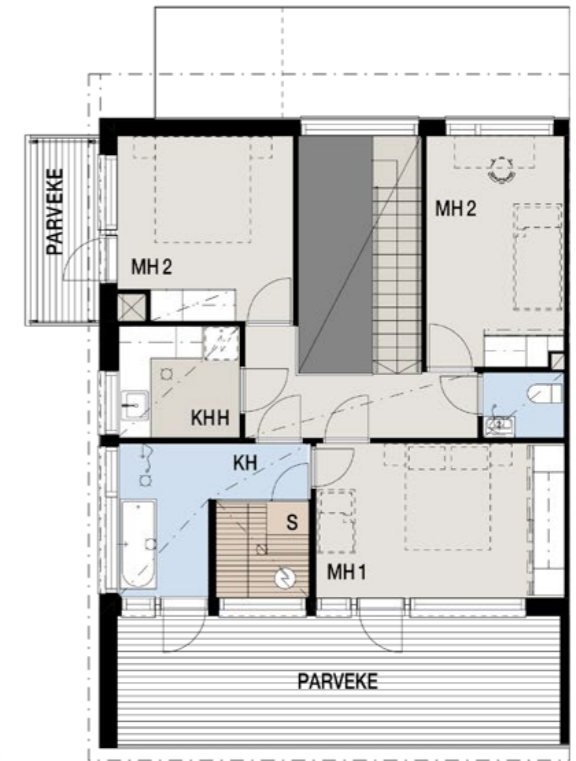


4h+kt+s
104 m²

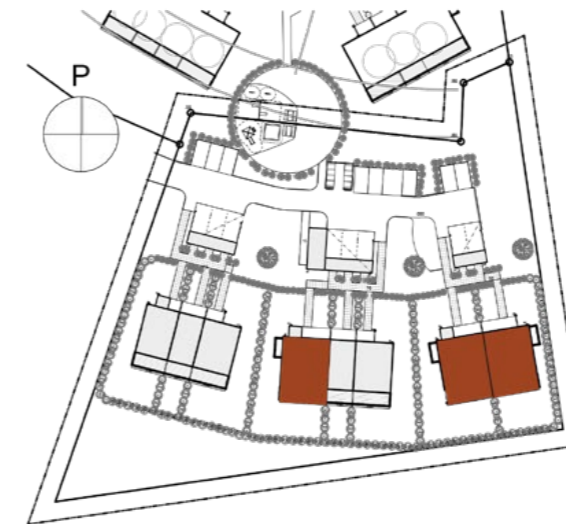
A as 3
B as 6



1. krs



2. krs



5h+kt+s
135 m²

B as 4
C as 7
C as 8 (peilikuva)

OMA RAUHA.

**Raadelmassa
arkikin tuntuu
vapaa-ajalta.**

AURA
RAKENNUS

VASTUULLISUUDEN RAKENTAJA