



Kestävää asumista Pääskyvuorella

Aura Rakennuksen
uudessa Viestimiehessä
on 30 modernia,
laadukasta asuntoa
kuudessa kerroksessa.

AURA
RAKENNUS

Persoonallista elämää linkkitornin äärellä

Ekologisessa Viestimiehesä on toimivia asuntoja niin yksinasujille, pariskunnille kuin lapsiperhearkeenkin.

ASUNTOTYYPIT YKSIÖ

27,5 m² 1h+kt+kph+parv
29,5 m² 1h+kt+kph+parv

KAKSIO

43,5 m² 2h+kt+kph+parv
54,5 m² 2h+kt+kph+s+parv

KOLMIO

51,0 m² 3h+kt+kph+s+parv
62,0 m² 3h+kt+kph+s+parv



Havainnekuvat ovat taitelijan näkemys kodista.



Viestimies on uuden Pääskyvuorenrinteen asuinalueen ykköspaikalla, päättyvän kadun viimeisellä tontilla.



NIMI VIITTAI KASARMIHISTORIAAN

Viestimiehen nimi juontaa juurensa alueen sotilashistoriaan ja viereiseen Viestikomppanianpolkuun. Paikalla sijaisi entinen puolustusvoimien kasarmi, joka rakentui toisen maailmansodan aikana Pääskyvuorenrinteeseen.

EKOLOGISTA MAALÄMPÖÄ

Viestimies lämpenee ekologisesti ja kustannustehokkaasti maalämmön avulla. Maalämpöjärjestelmä säästää huomattavasti vuosittaisissa lämmityskustannuksissa – mikä näkyy sinulle pienempänä yhtiövastikkeena.

ARKKITEHTUURILTAAN KESTÄVÄÄ RAKENTAMISTA

Julkisivultaan tyylikkäästi rapattu, harjakattoinen Viestimies on suunniteltu vanhenemaan arvokkaasti ja kestävästi aikaa. Jokaisesta asunnosta löytyy parveke, jotka ovat isoimmista huoneistossa jopa 25m² kokoisia.



43,5 m²
2h+kt+kph+parv



Havainnekuvat ovat taiteilijan näkemys kodista.



54,5 m² 2h+kt+kph+s+parv

Ekologista maalämpöä

Viestimies sijaitsee aivan ikonisen Pääskyvuoren linkkitornin vieressä, joka on pitkälle näkyvä maamerkki ja Turun korkein rakennus.

LÄHELLÄ KAUPPOJA JA PALVELUITA

Viestimies sijaitsee Itäharjun laajan kauppaja palvelukeskittymän äärellä Pääskyvuorenrinteellä. Lähellä on myös laaja Kupittaaan työssäkäyntialue sekä Turun korkeakoulut.

JULKISEN LIIKENTEEN SOLMUKOHDASSA

Pääskyvuori on julkisen liikenteen keskeisen väylän varrella ja mahdollisen tulevan pikaraitiotien reitillä. Näppärän lähellä ovat myös Kupittaaan rautatieasema sekä Helsingin ja Turun välisen moottoritien liittymä.

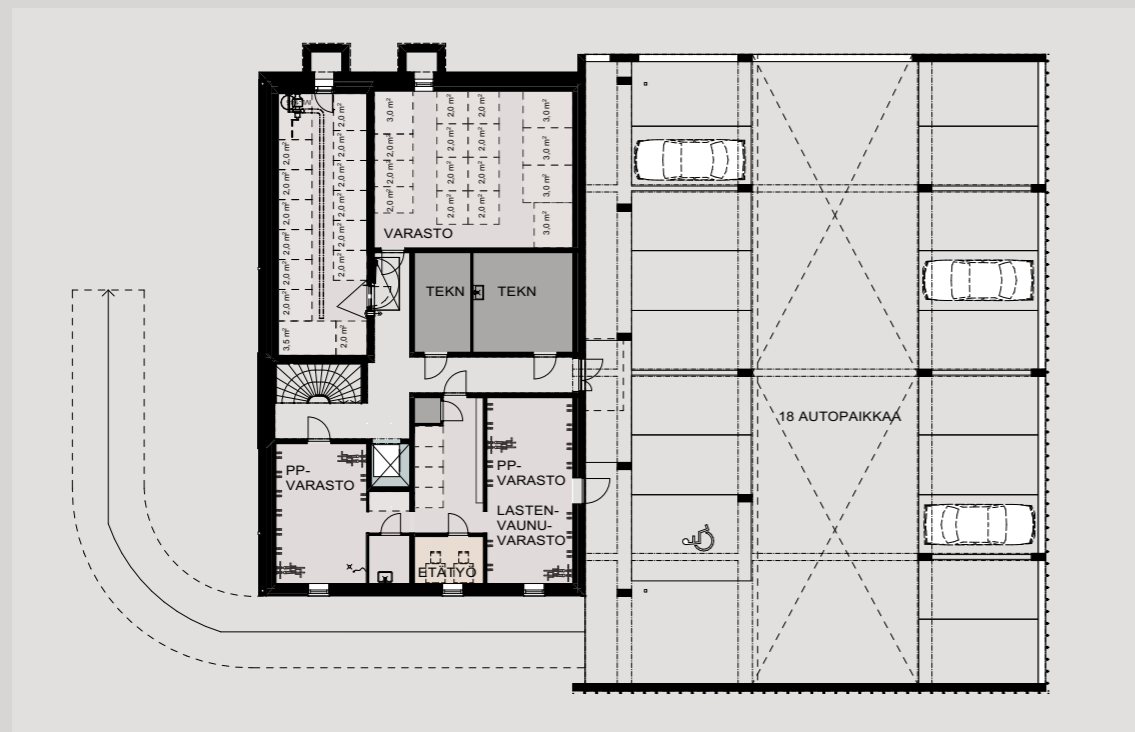
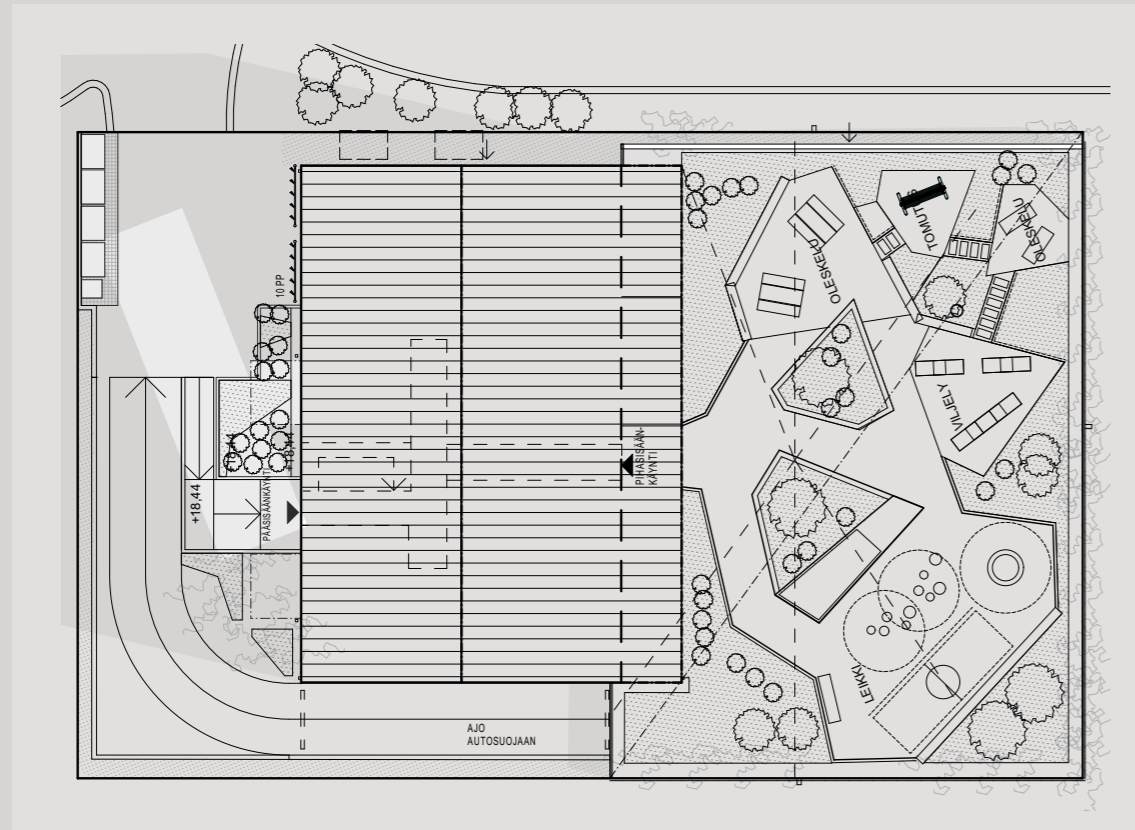
VEHREÄ YMPÄRISTÖ RAUHOITAA

Pääskyvuori on viihtyisä ja luonnonläheinen asuinalue, jossa on hyvät ulkoilu- ja maastot. Oma lähimetsä tuo rauhaa ja pihapiirin istutuslaatikot mahdollistavat myös pienimuotoisen kaupunkiviljelyn.



ASEMAPIIRUSTUS, YHTEISTILAT JA AUTOHALLI

← P



HUONEISTOPOHJA

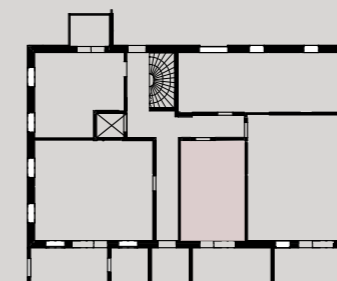
IH+KT+KPH+PARV 27,5 M²

- AS 03
1. KERROS
- AS 08
2. KERROS
- AS 13
3. KERROS
- AS 18
4. KERROS
- AS 23
5. KERROS
- AS 28
6. KERROS

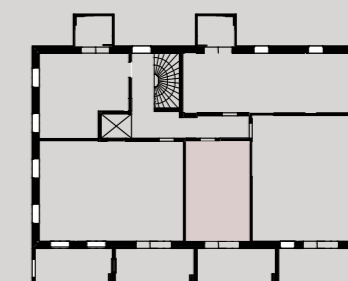


← P

SIJAINTI 1. KRS



SIJAINTI 2.-6. KRS

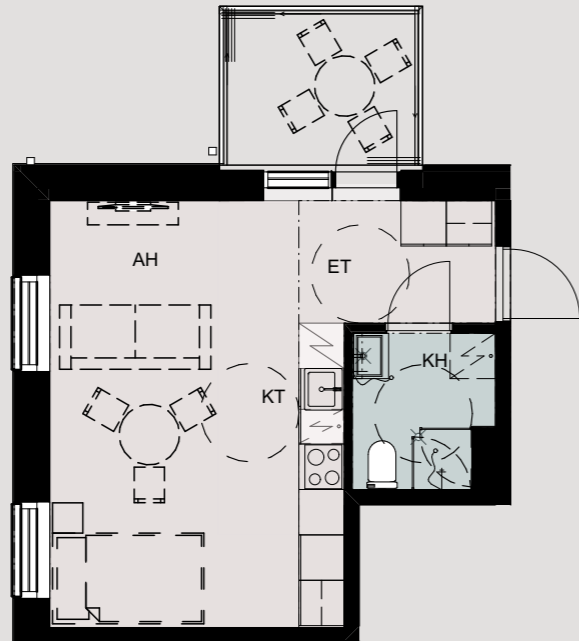


HUONEISTOPOHJA

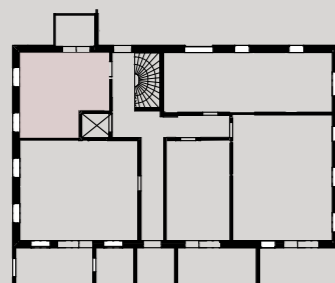
1H+KT+KPH+PARV

29,5 M²

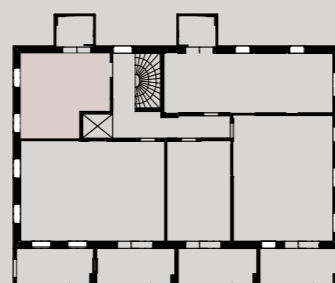
- AS 05
1. KERROS
- AS 10
2. KERROS
- AS 15
3. KERROS
- AS 20
4. KERROS
- AS 25
5. KERROS
- AS 30
6. KERROS



SIJAINTI 1. KRS



SIJAINTI 2.-6. KRS

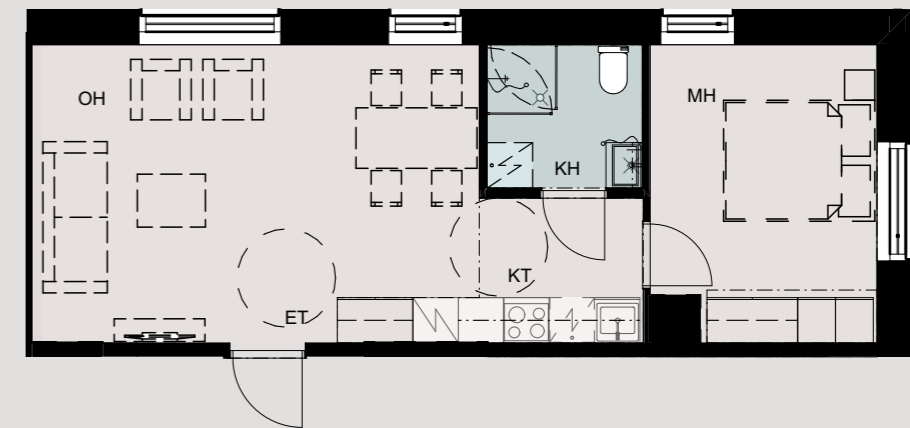


HUONEISTOPOHJA

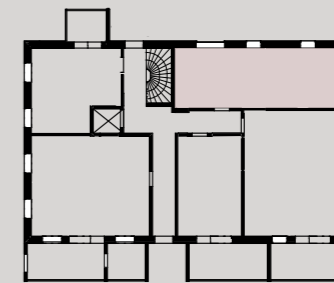
2H+KT+KPH

43,5M²

- AS 01
1. KERROS



SIJAINTI 1. KRS



HUONEISTOPOHJA

2H+KT+KPH+PARV 43,5M²

AS 06
2. KERROS

AS 16
4. KERROS

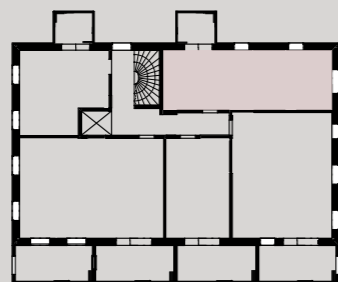
AS 26
6. KERROS

AS 11
3. KERROS

AS 21
5. KERROS



SIJAINTI 2.-6. KRS



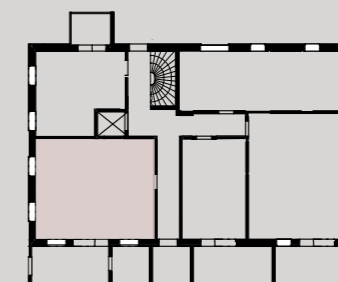
HUONEISTOPOHJA

3H+KT+KPH+S+PARV 51,0 M²

AS 04
1. KERROS



SIJAINTI 1. KRS



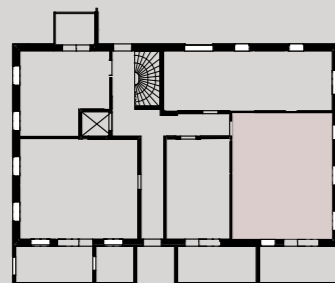
HUONEISTOPOHJA

2H+KT+KPH+S+PARV

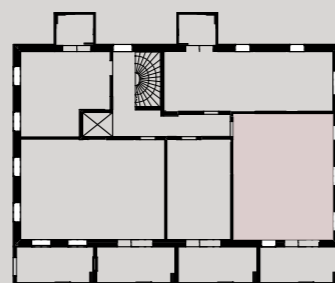
54,5 M²



SIJAINTI 1. KRS



SIJAINTI 2.-6. KRS



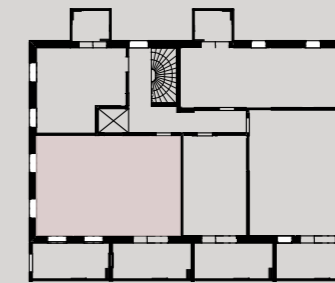
HUONEISTOPOHJA

3H+KT+KPH+S+PARV

62,0 M²



SIJAINTI 2.-6. KRS



RAKENNUSTAPASELOSTE

YLEISTÄ

Yhtiöön kuuluu yksi 6-kerroksinen asuin kerros-talo. Yhtiössä on 30 asuntoa. Kellarikerroksessa sijaitsevat 18-paikkainen autohalli sekä yhtiön väestönsuoja, ulkoiluvälinevarastot, asunto-kohtaiset varastotilat sekä tekniset tilat. Piha-kannella ovat leikkipaikka sekä oleskelualueet.

TONTTI

Rakennuskohde sijaitsee Turun Pääskyvuossa. Osoite on Linkkitorninkatu 11, 20610 Turku. Tontti on Turun kaupungin vuokratontti.

KANTAVAT RAKENTEET

Rakennus perustetaan pohjatutkimuksen ja rakennesuunnitelmien mukaan. Alapohjat ovat teräsbetonipaalujen varaan perustettuja teräsbetonilaattoja. Kantavat väliseinät ovat teräsbetoniseiniä ja välipohjan kantavana rakenteena on paikallavalettu teräsbetonilaatta sekä porraskäytävän osalta teräsbetoninen tasolaatta. Julkisivut ovat rapattuja.

HUONEISTOJEN SEINÄT

Huoneistojen väliset seinät ovat teräsbetoniseiniä. Asuntojen kevyet väliseinät ovat teräsranskaisia kipsilevyseiniä.

YLÄPOHJA JA VESIKATTO

Yläpohjan kantavana materiaalina on teräsbetonilaatta, joiden päällä puiset kattoristikot, lämmöneristeenä puhallusvilla ja vesikatteen pelti.

PARVEKKEET

Parvekelaatat ovat teräsbetonielementtejä. Eteläpuolen parvekkeilla on parvekematto, pohjoispuolella puu-/komposiittralli. Parvekkeiden kattopinnat ovat harjattuja ja maalaamattomia. Parvekkeiden tausta- ja pieliseinät ovat pääosin

maalattuja teräsbetonielementtejä. Parvekekaide on lasikaide silkkipainatuksella. Parvekkeet lasitetaan. Kokonaan lasitettu parveke on tuulettuvaa ulkotilaa, joten ne eivät ole vesi- tai lumitiiviitä.

PORTAAT, PORRASTASOT JA KAITEET

Porrassyöksyt ovat elementtirakenteisia vakioportaita, mosaiikkibetonisilla askellankuilla. Kerrostasot ovat teräsbetonilaattaa, pinnoitettuna desibelimatolla.

IKKUNAT JA OVET

Ikkunat ovat pääosin 3-lasisia, sisään aukeavia ulkopuoleltaan alumiinipintaisia puuikkunoita. Asuntojen kerrostaso-ovet ovat äänieristettyjä. Asuntojen parvekeovet ovat ulosaukeavia ikkunallisia puuovia, ulkopuoleltaan alumiinipintaisia. Asuntojen väliovet ovat tehdasvalmisteisia valkoisia laakaovia. Saunan ovi on kokolasiovi. Rakennuksen pääsisäänkäyntiovet ovat metallirunkoisia lasiovia. Kellarikerroksen tilojen ovet ovat peltipintaisia palo-ovia tai puurakenteisia väliovia.

LATTIA-, SEINÄ- JA KATTOPINNAT

Asuinhuoneiden lattiat ovat parkettia. Kiinteiden kalusteiden alle ei asenneta lattiapäällystettä. Pesuhuoneen ja saunan lattiat laatoitetaan. Yleisten käytävätilojen ja porraskäytävien lattiat 1.- ja kellarikerroksessa laatoitetaan, varastotilojen yms. lattiat maalataan. 2.-6. kerrosten porraskäytävien lattiat ovat desibelimattoa. Asuinhuoneiden, eteisen ja keittiön seinät maalataan. Pesuhuoneen seinät laatoitetaan. Saunan seinät paneloidaan. Kellaritilojen ja porrashuoneen seinät maalataan. Katot ovat pääosin ruiskutasoitettuja. Pesuhuoneen, wc:n ja saunan katot paneloidaan. Asuntojen alaslasketut katot ja kotelot ovat tasoitettuja ja maalattuja.

KALUSTEET JA VARUSTEET

Keittiön, makuuhuoneiden ja eteisen kalusteet ovat tehdasvalmisteisia standardikalusteita suunnitelmien osoittamassa laajuudessa. Altaat ovat ruostumatonta terästä tai komposiittia ja tasoon upotettuja. Työpöytätasot ja välitilat ovat laminaattipintaisia.

Vakiovarusteisiin kuuluvat:

- kalusteuuni ja induktioliesitaso
- jääkaappipakastin-yhdistelmä
- integroitu mikroaaltouuni
- integroitu astianpesukone
- saunassa sähkökiuas
- KPH:ssa peilikaappi sekä allaskaappi

LVI JA SÄHKÖ

Lämmitysmuotona taloyhtiössä on maalämpö. Lämmönluovutus vesikiertoisena, lattialämmitysjärjestelmänä. Kosteiden tilojen lattialämmitys on toiminnassa ympäri vuoden. Pesuhuoneissa on pyykinpesukoneliitântä ja tilavaraus pyykkitornille. Ilmanvaihto toteutetaan asuntokohtaisella ilmanvaihtokoneella, jossa on lämmöntalteenotto. Ilmanvaihtokoneen sähkömittaus on huoneistokohtaisessa mittauksessa. Sähkö ja käyttövesi (lämmin/kylmä) mitataan huoneistokohtaisesti. Rakennus liitetään kaapeli-TV -järjestelmään ja kuituverkkoon. Sähkö-, televisio- ja atk/puhelinpisteet tehdään sähköpistekuvan mukaan. Asunnoissa on yleiskaapelointiverkko. Asunnot varustetaan sähköverkkoon kytketyillä palovaroittimilla. Pääsisäänkäynnille asennetaan ovipuhelinjärjestelmä.

HISSI

Rakennus varustetaan 8 hengen hissillä.

VÄESTÖNSUOJA

Rakennuksen väestönsuoja sijaitsee rakennuksen kellarikerroksessa.

AUTOPAIKOITUS

Autopaikoitus järjestetään kellarikerroksen lämmittämättömässä paikoitushallissa. Autopaikkoja on 18 kappaletta.

PIHA

Piha-alueet toteutetaan erillisen pihasuunnitelman mukaan. Jäteastiat, oleskelu- ja leikkipaikka rakennetaan arkkitehdin suunnitelman mukaan.

PÄÄURAKOITSIJA

Aura Rakennus Oy

ARKKITEHTI

Arkkitehtitoimisto Haroma & Partners Oy

RAKENNESUUNNITTELU

Introgroup Oy

LVI-SUUNNITTELU

Insinööritoimisto LeVIA Oy

SÄHKÖSUUNNITTELU

Rejlers Finland Oy

Tiedot ovat alustavia. Oikeudet muutoksiin pidätetään.

Esitteiden tiedot ja havainnekuvat ovat visualisoijan näkemyksiä, jotka voivat yksityiskohdiltaan poiketa valmiista toteutuksesta. Perustajaurakoitsija pidättää oikeuden vaihtaa mainittuja materiaaleja ja/tai rakenteita toisiin vastaaviin sekä työnaikaisiin mittamuutoksiin arkkitehdin myyntipohjista poiketen. Hormit, kotelot sekä alakatot toteutetaan tekniikan vaatiman tilantarpeen mukaan ja kalustemerkinnät ja mitat ovat muodoiltaan suuntaa antavia ja voivat poiketa esitteen tiedoista.

TARJOAMME 3 VUODEN TAKUUN

Osoituksena työmme korkeasta laadusta tarjoamme asuntokauppalain mukaisen vuoden takuuajan sijaan kolmen vuoden takuun kaikille Aura Rakennuksen rakennuskohteille.

AURA
RAKENNUS

VASTUULLISUUDEN RAKENTAJA